

Beauty for You



Zdjęcia są własnością *Beauty for You*. Kopiowanie zabronione.

Profesjonalna analiza skóry głowy i włosów:

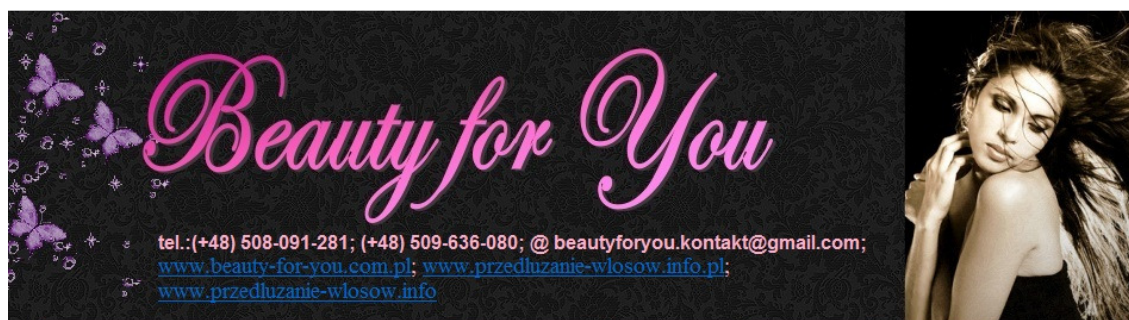
Kompleksowy, automatyczny system analizy skóry głowy i włosów©

Automatyczna analiza komputerowa:

Kompleksowy, automatyczny system analizy skóry głowy i włosów© wyróżnia zaawansowana technologia i wielofunkcyjność, a także nowoczesny design. Dzięki intuicyjnej obsłudze, przeprowadzenie badania jest szybkie i bezproblemowe.

System składa się z następujących modułów:

1. Identyfikacji obszarów i określenia stadium zaawansowania utraty włosów;
2. Obliczania gęstości włosów i mieszków włosowych;
3. Badania wydzielania sebum;
4. Badania zawartości toksyn w skórze i we włosach;
5. Badania komórek mieszków włosowych;
6. Wykrywania reakcji alergicznych;
7. Badania pierwiastkowego włosów;
8. Badanie kondycji włosów, łuski włosowej.



tel.: (+48) 508-091-281; (+48) 509-636-080; @ beautyforyou.kontakt@gmail.com;
www.beauty-for-you.com.pl; www.przedluzanie-wlosow.info.pl;
www.przedluzanie-wlosow.info

Beauty for You

W urządzeniu zastosowano zaawansowaną technologicznie optykę:

Zasięg powiększenia sprzętowego rozciąga się między 10x a 200x, bez wymiany soczewek. Dodatkowo, dzięki wysokiej rozdzielczości wykonywanych zdjęć i filmów, możliwe jest powiększenie programowe. Jako opcja, urządzenie może zostać wyposażone w soczewkę powiększającą 500x.

Oprogramowanie automatycznie przetwarzające dane:

Urządzenie automatycznie identyfikuje obszary i określa stadium zaawansowania utraty włosów, kalkuluje gęstość włosów i cebulek włosów. Możliwe jest wykorzystanie urządzenia do mierzenia średnicy włosów. Urządzenie powszechnie jest wykorzystywane do badania pacjentów przed i po transplantacji włosów, a także w profesjonalnych zakładach fryzjerskich, w celu dobrania odpowiednich kosmetyków i materiałów do danego typu włosów, a także do określenia typu włosów. Wynikiem analizy może być również automatyczne zaproponowanie kompleksowych rozwiązań dla danej osoby. Dzięki dużym możliwościom zmiany ustawień programu, możliwe jest dostosowanie funkcjonowania program do aktualnie promowanych zabiegów i linii kosmetycznych. Wszelkie dane mogą być prezentowane w formie tekstów, liczb, wykresów, zdjęć i obrazów.

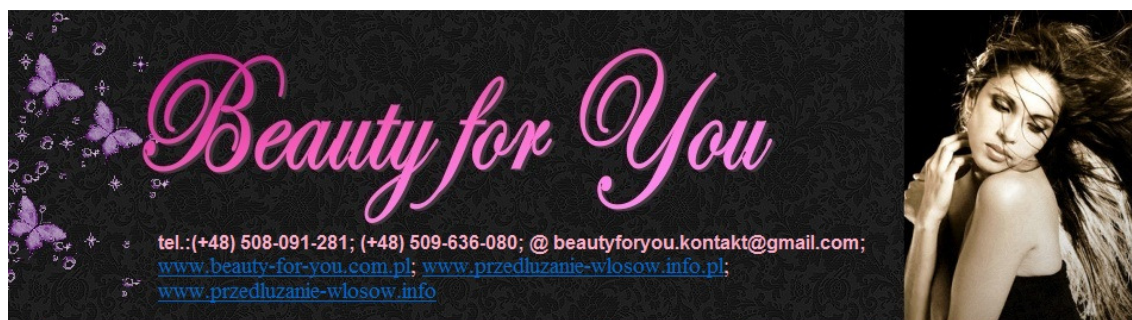
Urządzenie jest wykorzystywane również w gabinetach medycznych do badania objawowego skóry głowy i włosów.

Obsługa:

Urządzenie wyposażone zostało w ekran dotykowy o wysokiej wytrzymałości, dzięki czemu użytkowanie jest proste, a ekran pozostaje w idealnym stanie przez wiele lat. Wysoka czułość ekranu dotykowego, który wyświetla obraz w wysokiej rozdzielczości zapewnia wygodę i niezbędną precyzję.

Obudowa:

1. Elegancka, aluminiowa obudowa w kolorze srebrnym lub różowym, na specjalne życzenie, możliwość zamówienia w innym kolorze lub z nadrukami. Szczególnie pięknie prezentuje się w silnie oświetlonych pomieszczeniach.
2. Regulowana podstawa.
3. Ekran dotykowy o wysokiej czułości i wzmocnionej wytrzymałości - gwarancja na minimum 35 milionów uderzeń na punkt, obsługa dowolnym nieostrym przedmiotem (palec, wskaźnik, ołówek z gumką, etc.)
4. Ekran wodoodporny, zabezpieczony przed kurzem - może być wykorzystywany w gabinecie zabiegowym bez obaw uszkodzenia elektroniki
5. Przystosowany do swobodnego ustawienia, bądź zamontowania na stałe do podłogi lub ściany
6. Możliwość połączenia w sieć z innymi urządzeniami



Beauty for You

Specyfikacja techniczna:

Przekątna ekranu:	TFTLCD15.1"
Rozdzielczość:	1024*768
Kontrast:	450:1
Ilość kolorów:	16 milionów
Jasność:	250cd/m ²
Technologia ekranu:	MapleTouch Five-wire Resistive Touch Screen
Port VGA:	DB-15
Kontroler:	USB/RS232(opcjonalnie)
DC Adapter:	DC12V、5A
Bezpieczne działanie w temperaturze:	-10°C ~ 35 °C
Przechowywanie w temperaturze:	-20°C ~ 60°C

Opcje:

Wygląd programu dostosowany do wymagań klienta (logo, kolory, czcionka, itp.)
Czytnik kart magnetycznych

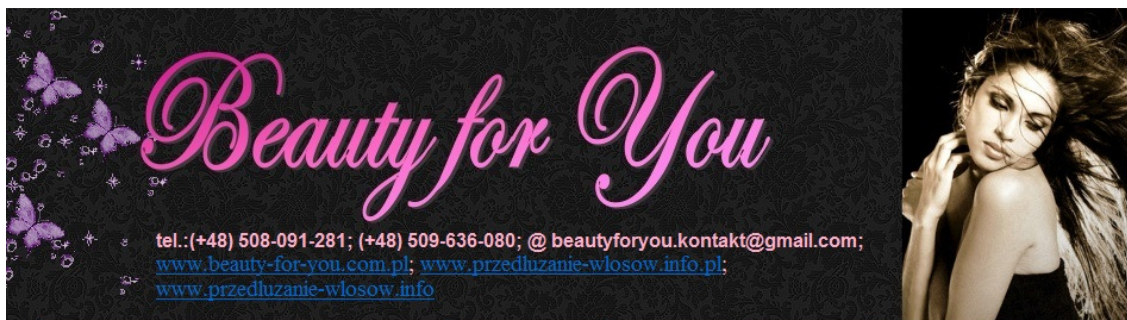
Inne:

Instalacja	Podłoga, ściana, podest, wysięgnik
Prąd	100V-240V AC
Wymiary zewnętrzne	165cm x 65cm x 60cm
Waga	90kg
Certyfikaty	FCC, CE, CCC

Jednostka główna:

Płyta główna	Intel 945GM
CPU	Celeron M 1.3G~2G or Intel Core 2 Duo
RAM	DDRII 1G
HDD	160 G
Port VGA	DB-15
Porty USB	4
Porty RS232	2
Port PS/2	1 (na klawiaturę albo myszkę)
Audio	AC97 Audio
Karta sieciowa	10/100Mbps high speed ethernet Network(opcja karta bezprzewodowa)
System operacyjny	Windows Vista, XP, 2000 lub Windows Server 2003 MACOS
Liczba wyświetlanych klatek na sekundę	30FPS
Obsługiwane pliki	jpg,bmp,avi

Oprogramowanie zawiera kompletny program do zarządzania kontaktami z klientami (CRM), wraz z porównaniem danych, zdjęć, planowaniem wizyt, etc.



Beauty for You

tel.: (+48) 508-091-281; (+48) 509-636-080; @ beautyforyou.kontakt@gmail.com;
www.beauty-for-you.com.pl; www.przedluzanie-wlosow.info.pl;
www.przedluzanie-wlosow.info

